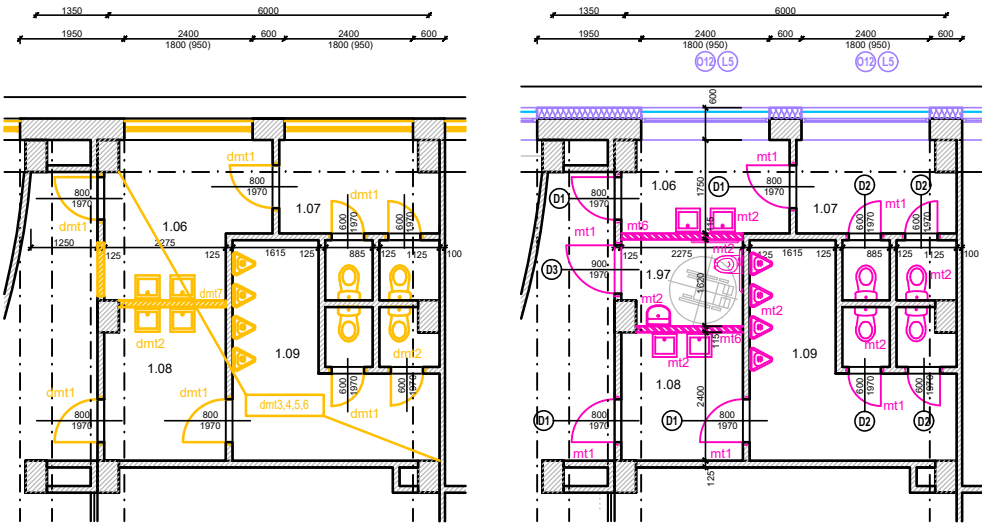


HYGIENICKÉ ZÁZEMIE - ČASŤ "A" - 1.NP

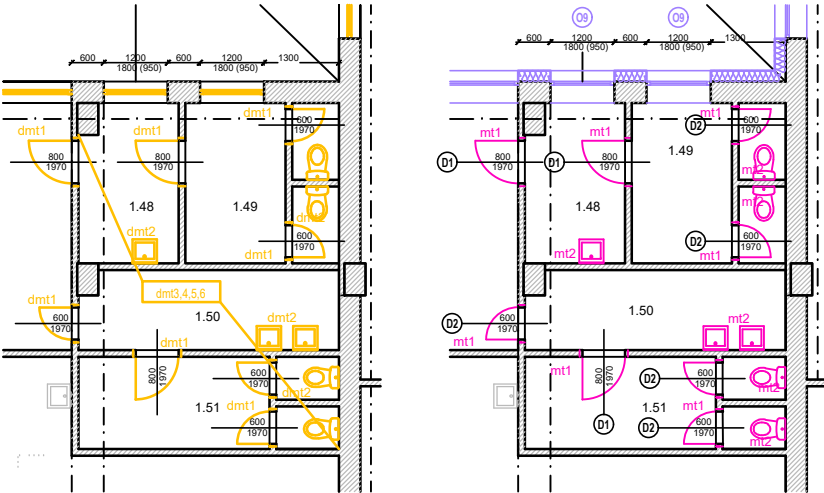


LEGENDA MIESTNOSTÍ (po úprave)

VÝKAZ PRVKOV

Ozn.	Účel miestnosti	m2	Povrchy	Ozn.	Typ	Pozn.
1.06	PREDSEIŇ - ŽENY	5,35	P1, S1, W1	D1	DVERE PLNÉ, 1KR., OTV., 800/1970, FARBA BIELA + ZÁRUBEŇ	4 ks
1.07	WC - ŽENY	7,42	P1, S1, W1	D2	DVERE PLNÉ, 1KR., OTV., 600/1970, FARBA BIELA + ZÁRUBEŇ	4 ks
1.08	PREDSEIŇ - MUŽI	5,46	P1, S1, W1	D3	DVERE PLNÉ, 1KR., OTV., 900/1970, FARBA BIELA + ZÁRUBEŇ	1 ks
1.09	WC - MUŽI	12,55	P1, S1, W1	WC	WC KOMBI	4 ks
1.97	WC PRE IMOBILNÝCH	3,55	P1, S1, W1	WC1	WC PRE IMOBILNÝCH + MADLÁ	1 ks
				U	UMÝVADLO + PÁKOVÁ BATÉRIA	4 ks
				UI	UMÝVADLO + PÁKOVÁ BATÉRIA PRE IMOBILNÝCH	1 ks
				PIS	PISOÁR ZÁVESNÝ	4 ks

HYGIENICKÉ ZÁZEMIE - ČASŤ "B" - 1.NP

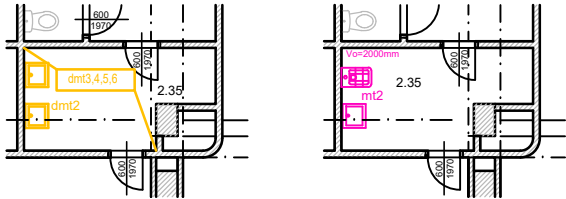


LEGENDA MIESTNOSTÍ (po úprave)

VÝKAZ PRVKOV

Ozn.	Účel miestnosti	m2	Povrchy	Ozn.	Typ	Pozn.
1.48	PREDSEIŇ - PACIENTI	5,40	P1, S1, W1	D1	DVERE PLNÉ, 1KR., OTV., 800/1970, FARBA BIELA + ZÁRUBEŇ	3 ks
1.49	WC - PACIENTI	8,29	P1, S1, W1	D2	DVERE PLNÉ, 1KR., OTV., 600/1970, FARBA BIELA + ZÁRUBEŇ	5 ks
1.50	PREDSEIŇ - ZAMESTNANCI	7,13	P1, S1, W1	WC	WC KOMBI	4 ks
1.51	WC - ZAMESTNANCI	8,20	P1, S1, W1	U	UMÝVADLO + PÁKOVÁ BATÉRIA	3 ks

HYGIENICKÉ ZÁZEMIE - ČASŤ "A" - 2.NP



LEGENDA MIESTNOSTÍ (po úprave)

VÝKAZ PRVKOV

Ozn.	Účel miestnosti	m2	Povrchy	Ozn.	Typ	Pozn.
2.35	UPRATOVANIE	6,64	P1, S1, W1	VYL	VÝLEVKÁ NÁSTENNÁ S MREŽKOU	1 ks
				U	UMÝVADLO + PÁKOVÁ BATÉRIA	1 ks

REKONŠTRUKCIA VYBR. HYG. ZAR.

VÝKRES STAVEBNÝCH ÚPRAV, M 1:100

LEGENDA MATERIÁLOV

- EXISTUJÚCE KONŠTRUKCIE - OŠTÁVAJÚ BEZ ZMENY
- NAVROHOVANÉ NENOSNÉ STENY Z PRESNÝCH TVÁRNIC - POROBETONOVÁ PRIEČKOVKA hr. 115 mm
- NAVROHOVANÉ KONTAKTNÉ ZATEPLENIE FASÁDY - TEPELNÁ ISOLÁCIA NA BÁZE MINERÁLNEJ VLNÝ, hr. 200 mm

LEGENDA ÚPRAV

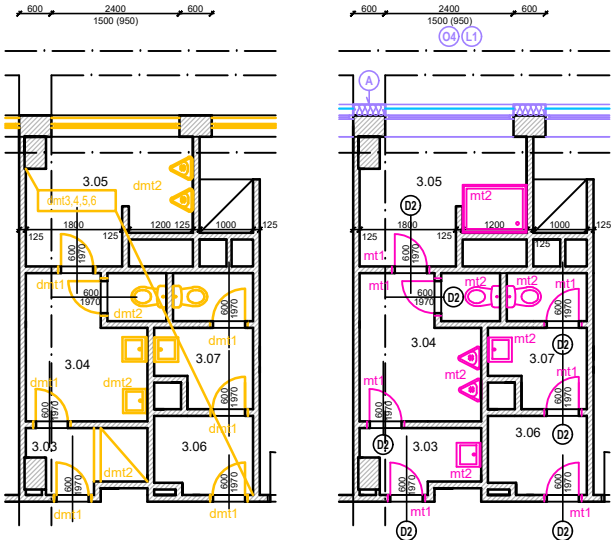
- dmt1 - VYVESENIE DVERNÉHO KRÍDLA A VYBÚRANIE ZÁRUBNE
- dmt2 - DMT ZARIAĎOVACÍCH PREDMETOV
- dmt3 - OBITIE EXISTUJÚCICH NESÚDRŽNÝCH STROPNÝCH OMIETOK
- dmt4 - OBITIE EXIST. KERAMICKÝCH OBKLADOV PO CELEJ PLOCHE STIEN V MIESTNOSTI
- dmt5 - OBITIE EXIST. NESÚDRŽNÝCH OMIETOK PO CELEJ PLOCHE STIEN V MIESTNOSTI
- dmt6 - ODSTRÁNENIE NÁŠĽAPNÝCH VRSTVIEK PODLÁH
- dmt7 - VYBÚRANIE ČASŤI NENOSNÝCH STIEN
- mt1 - NOVÉ DVERNÉ KRÍDLO SO ZÁRUBŇOU
- mt2 - NOVÉ ZARIAĎOVACIE PREDMETY (SPRCH. KÚT, UMÝVADLO, WC, VÝLEVKÁ, PISOÁR)
- mt3 - NOVÉ STROPNÉ OMIETKY
- mt4 - NOVÉ POVRCHOVÉ ÚPRAVY STIEN (PODĽA ÚČELU MIESTNOSTI)
- mt5 - NOVÉ SKLADBY PODLÁH (PODĽA ÚČELU MIESTNOSTI) - DOPLNENIE A OPRAVA
- mt6 - NOVÉ NENOSNÉ STENY Z PRIEČKOVIEK YTONG

UPOZORNENIE

TENTO VÝKRES JE ORIGINÁL A JE CHRÁNENÝ PODĽA § 21, ods. d) ZÁKONA č. 383/1997 Z.z. - ZMENY DIELA A KAŽDÉ POUŽITIE DIELA JE PODMIENENÉ UDELENÍM SÚHLASU AUTORA. DODAVATEĽ STAVBY JE POVINNÝ REALIZOVAŤ PRÁCE PODĽA PLATNÝCH STN, TECHNOLOGICKÝCH, BEZPEČNOSTNÝCH A VÝROBNÝCH POSTUPOV S DODRŽANÍM STN 730424 "PRÍPUSTNÉ ROZMEROVÉ ODCHYLKY". VŠETKY ZMENY, KTORÉ NASTANÚ POČAS REALIZÁCIE STAVEBNÝCH PRÁC A NIE SÚ ZOHLADNENÉ V PS, JE NUTNÉ KONZULTOVAŤ S HIP.

HLAVNÝ INŽINIER PROJEKTU		ZODPOVEDNÝ PROJEKTANT		VYPRACOVAL		SILKAT S.R.O. Šafarikova č. 9 924 01 GALANTA		
Ing. Eva Bachorecová		Ing. Eva Bachorecová		Ing. arch. Andrea Balážová Bachorecová				
				Kristián Barczy				
AUTOR: Ing. Eva Bachorecová, Ing. arch. Ladislav Struhár								
INVESTOR: Ministerstvo vnútra Slovenskej republiky, Pribitnova č. 2, 812 72 Bratislava								
NAZOV A MIESTO STAVBY:				PROFESIA ARCHITEKTÚRA				
TRNAVA KR PZ, KOLLÁROVA 31 - rekonštrukcia objektu p. č. 6449/1, 6449/2, k. ú. TRNAVA, obec TRNAVA, okres TRNAVA				FORMAT 6 A4			Č. PARE	
				DÁTUM 01/2023				
				Č. ZÁK.				
				STUPEŇ RP			Č. VÝKRESU	
DRUH VÝKRESU:				MIERKA		58		
REKONŠTRUKCIA VYBRANÝCH HYG. ZÁZEMÍ				-----				

HYGIENICKÉ ZÁZEMIE - ČASŤ "A" - 3.NP

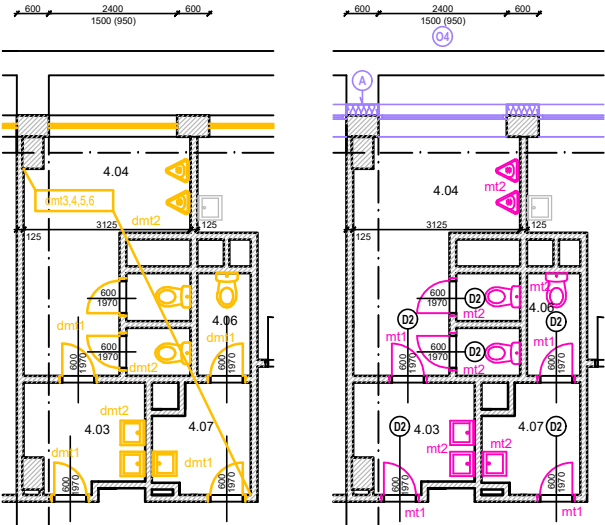


LEGENDA MIESTNOSTÍ (po úprave)

VÝKAZ PRVKOV

Ozn.	Účel miestnosti	m2	Povrchy	Ozn.	Typ	Pozn.
3.03	PREDSEIŇ - MUŽI	2,33	P1, S1, W1	D2	DVERE PLNÉ, 1KR., OTV., 600/1970, FARBA BIELA + ZÁRUBEŇ	7 ks
3.04	WC - MUŽI	6,48	P1, S1, W1	WC	WC KOMBI	2 ks
3.05	SPRCHA - MUŽI	6,47	P1, S1, W1	U	UMÝVADLO + PÁKOVÁ BATÉRIA	2 ks
3.06	PREDSEIŇ - ŽENY	2,61	P1, S1, W1	PIS	PISOÁR ZÁVESNÝ	2 ks
3.07	WC - ŽENY	3,85	P1, S1, W1	SPR	SPRCHOVÝ KÚT S VANÍČKOU, 900/1200mm, ZÁSTENA	1 ks

HYGIENICKÉ ZÁZEMIE - ČASŤ "A" - 4.NP



LEGENDA MIESTNOSTÍ (po úprave)

VÝKAZ PRVKOV

Ozn.	Účel miestnosti	m2	Povrchy	Ozn.	Typ	Pozn.
4.03	PREDSEIŇ, WC MUŽI	4,78	P1, S1, W1	D2	DVERE PLNÉ, 1KR., OTV., 600/1970, FARBA BIELA + ZÁRUBEŇ	6 ks
4.04	WC MUŽI	12,59	P1, S1, W1	WC	WC KOMBI	3 ks
4.06	WC ŽENY	1,92	P1, S1, W1	U	UMÝVADLO + PÁKOVÁ BATÉRIA	2 ks
4.07	PREDSEIŇ, WC ŽENY	3,88	P1, S1, W1	PIS	PISOÁR ZÁVESNÝ	2 ks

LEGENDA POVRCHOV

P1 - PODLAHA NA TERÉNE - HYGIENICKÝ BLOK
POCHÓDZNA VRSTVA - KERAMICKÁ DLAŽBA
SAMONIVELIZAČNÁ VRSTVA
HR. DOROVNANIA VÝŠKY POTERU
EXIST. VRSTVY KONŠTRUKCIE - BEZ ZMENY

S1 - STROP - VCO HLADKÁ

OBITIE NESÚDRŽNÝCH OM. / VYSPRAVENIE PODKLADU
PENETRAČNÝ NÁTER
VCO HLADKÁ

W1 - STENY - KER. OBKLAD / VCO HLADKÁ
OBITIE KER. OBKLADOV / VYSPRAVENIE PODKLADU
PENETRAČNÝ NÁTER
KERAMICKÝ OBKLAD + FIXAČNÉ LEPIDLO / VCO HLADKÁ

POZNÁMKY:

- VÝŠKA KER. OBKLADU V PRIEST. HYGIENY Vo = 2000 mm.
- PRI UMÝVADLÁCH OSADIŤ DÁVKOVAČ MYDLA, ZÁSOBNÍK
PAPIEROVÝCH UTIEROK, SMETNÝ KÔŠ A ZRKADLO.
- V PRIESTORE SPRCHY OSADIŤ VEŠIAKY - 2 ks.

POZNÁMKY:

- VO VŠETKÝCH PRIESTOROCH HYGIENICKÉHO ZÁZEMIA,
KTORÉ NIE JE MOŽNÉ VETRAŤ PRIRODZENÝM SPÔSOBOM
JE NUTNÉ VYTVORIŤ SYSTÉM UMELEHO ODVETRANIA
VYVEDENÍM NA FASÁDU - VIĎ ČASŤ PROFESIE !!!

VÝKRESY JESTVUJÚCEHO STAVU BOLI SPRACOVANÉ
PODĽA PŮVODNEJ PROJEKTOVEJ DOKUMENTÁCIE.
V PRÍPADE ODCHÝLOK OD SKUT. REALIZOVANÉHO
STAVU TIETO SKOORDINOVAŤ S HIP.